

BY TORGET

MAGLEHEM



FÖRUTSÄTTNINGAR

Mitt i byn i vägkorsningen mellan Sockenvägen, Maglevägen och Lillehemsvägen finns en liten torgplats intill en park med en lekplats som tillsammans brukar kallas för Maglehems torg.

Torgplatsen består egentligen av en tidigare kombinerad busshållplats och parkeringsplats och är asfalterad med buskage och träd som avgränsar mot parkområdet. Marken ägs av kommunen men Maglehems kulturförening är mycket engagerade i utvecklingen och användningen av platsen.

Kringliggande hus ligger i trädgårdar längs huvudvägarna och hela bymiljön är lummig och inbjudande. Ett bed & breakfast med restaurang ligger direkt väster om torget, i övrigt är det främst privatbostäder i omgivningen. Redan idag fungerar torget som en samlingsplats, men olika önskemål om förbättringar hos de boende finns, vilka delvis ligger som grund till detta förslag.



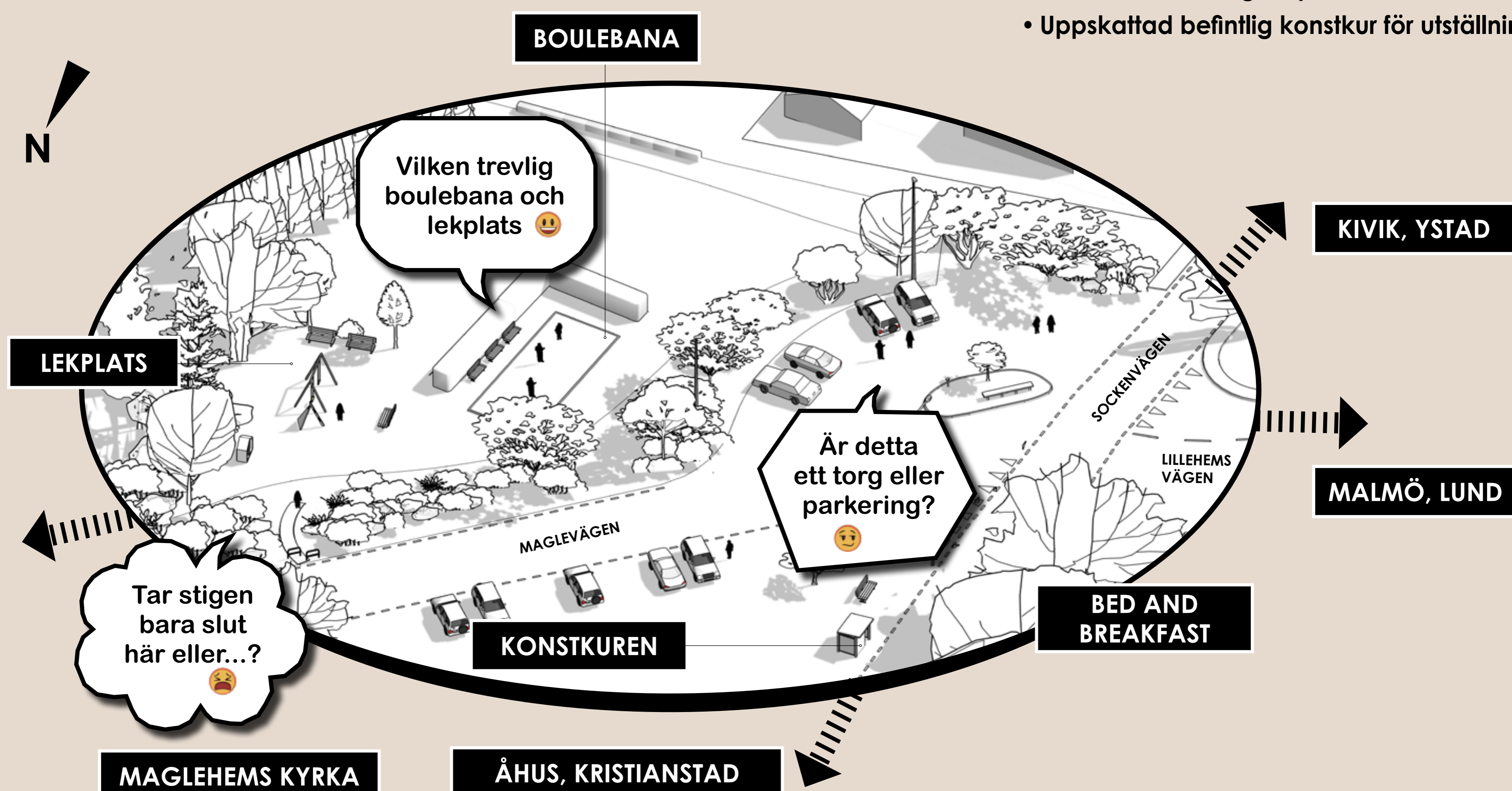
BEHOV

- Medvetandegöra platsen som samlingspunkt
- Skapa mer sociala och kreativa platser för möten
- Skapa innehåll på platsen som lockar besökare
- Stärka kulturell och konstnärlig verksamhet
- Ge utrymme för service och event
- Tillgängliggöra grönytorna för alla



RESURSER

- En aktiv och engagerad lokalbefolkning
- Ett rikt föreningsliv
- Starkt konst- och kulturliv
- Vacker omnejd som lockar besökare
- Konstrundan och Maglehemsdagarna drar folk
- Välbesökt befintlig lekplats och boulebana
- Uppskattad befintlig konstkur för utställning



FÖRRÄTT



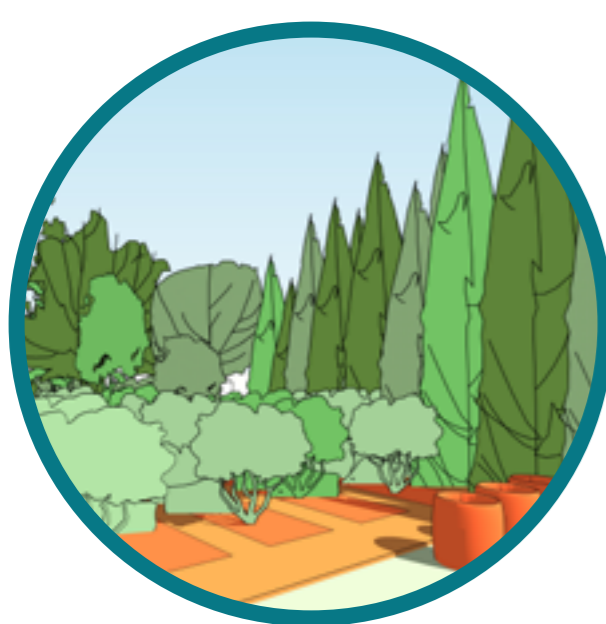
"Förrätten" är det första steget som tas för att aktivera platsen och för att få igång känslan av att det händer någonting i området. Det är lättare åtgärder som kräver mindre resurser men som ger stor effekt.

Förslagsvis markeras torgytan genom att målas som ett konstverk för att medvetandegöra och definiera torgrummet som "Konsttorget". Stenar och stockar läggs i backe och agerar både trappa ner till parken och sittplatser i backen i koppling till den enklare lilla scen som föreslås. Möjlighet finns att anlägga en örträdgård med vattenuppsamling där odling kan bedrivas för att stärka platsen som samlingspunkt. En flexibel grönyta lämnas orörd som plats för event, lekar och kubbspelande.

VEM & HUR?



Lokala konstnärer kan i samarbete med föreningar och lokalinvånare bjudas in för att måla varsin del av torget, detta kan ske i form av ett event där vissa delar av torget målas varje år. Örträdgården anläggs och underhålls av lokalinvånarna och föreningar. Läggnig av stockar och stenar i backe samt byggnation av scen kan göras av I-kommunen, och lokal finansiering kan ske i utbyte mot att man får sitt namn inskrivet i dessa.



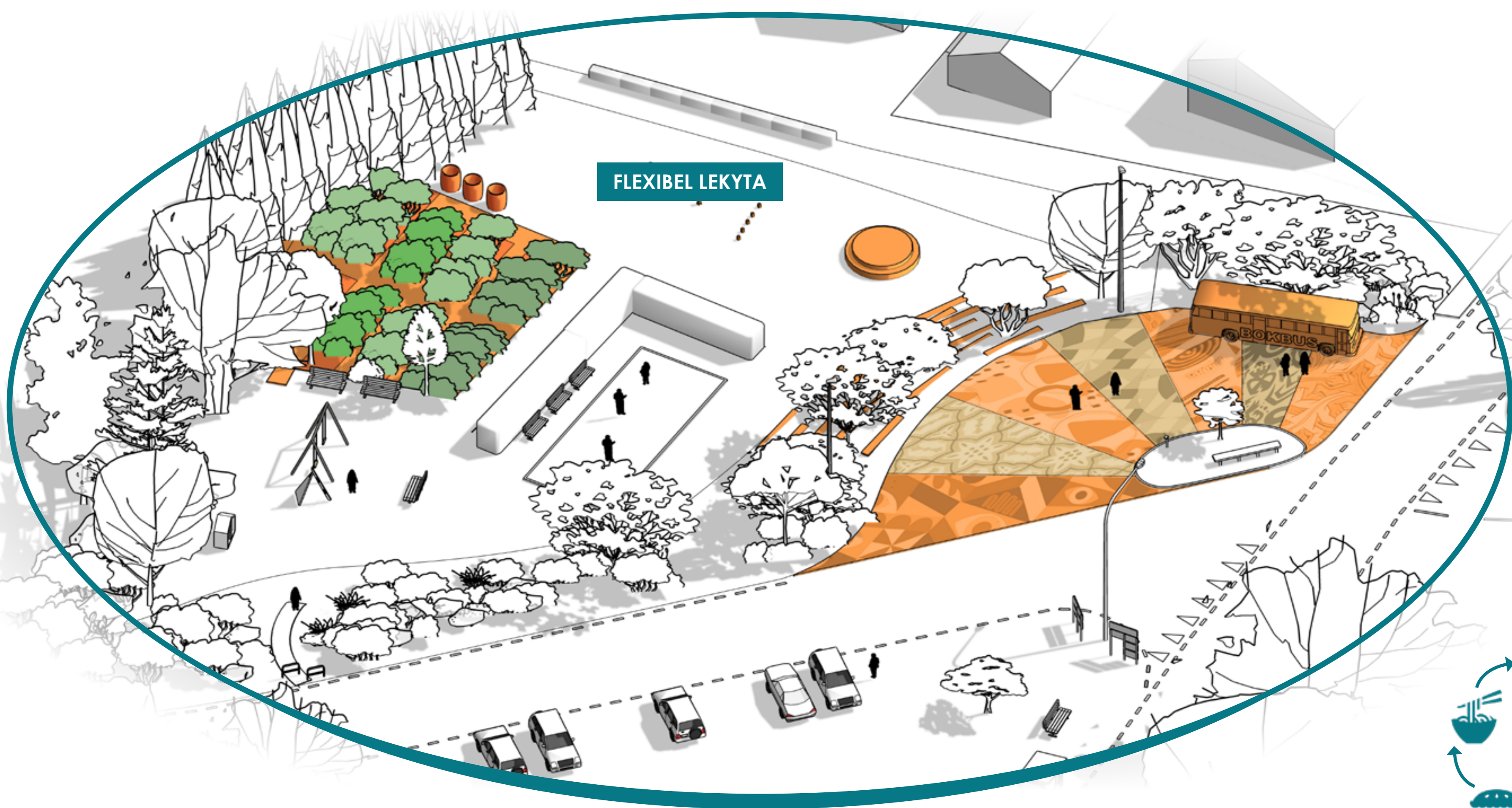
ÖRTRÄDGÅRDEN

En blandning av olika ätbara växter. Placeringen gör det lätt att ta sig dit efter en runda boule eller att snabbt titta till medan barnen leker på lekplatsen.



LILLA SCENEN

En enklare scen kan byggas som både fungerar som scen och som sittbänk. Slänten ner från torget blir en naturlig läktare vid uppträden och smälter in i landskapet utan att gapa tom när den inte används.



KONSTTORGET

Torget kan förslagsvis delas in i olika delar, därem delmålas varje gång, och när torget är färdigmålat börjar man om från del 1. Vid torget finns även plats för bokbuss och annan popup-verksamhet.

FÖRÄNDRING SOM EVENT

Genom att skapa återkommande event där man förändrar och rustar upp torget bibehåller man platsens relevans och medvetandegör den, samtidigt som man förstärker invånarnas band till varandra och känslan av ägandeskap av platsen. I Maglehems fall med sitt rika konst- och kulturliv blir det naturligt att konsten och kulturen får sätta sitt avtryck här.

VARMRÄTT



DEM & HUR?



"Varmrätten" består av att förstärka och förbättra med hjälp av lärdomarna från "Förrätten". De framgångsrika delarna justeras, förbättras och permanentas.

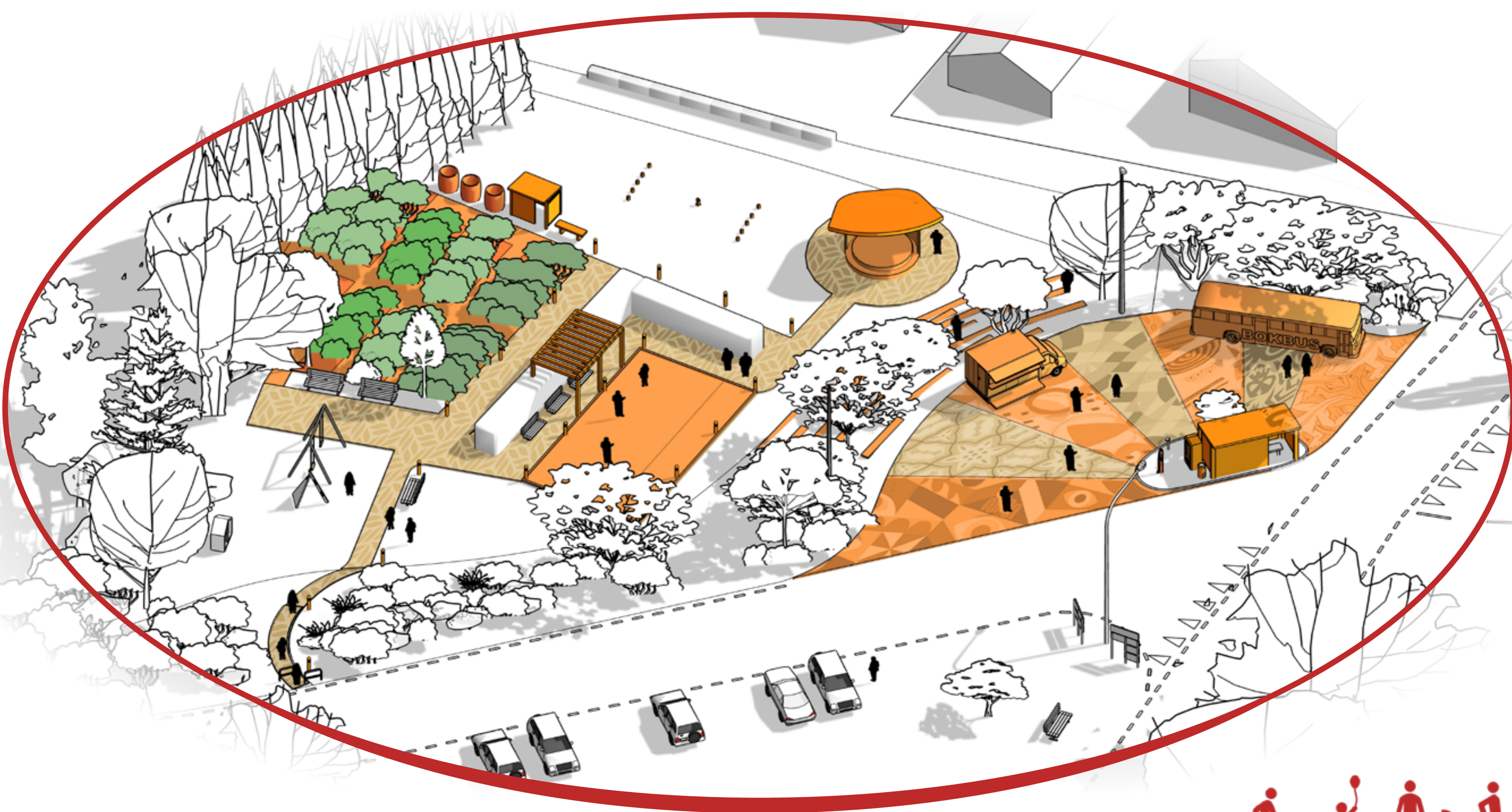
Gångstråk från vägen förlängs, hårdgörs och belyses ner till lekplatsen, förbi boulebanan och vidare till scenen, för bättre tillgänglighet. Boulebanan byggs ut och en pergola byggs vid denna. Scenen förses med ett tak och el och ljus dras in. Ett litet verktygsskjul byggs vid odlingen dit vatten dras. Den befintliga konstkuren flyttas alternativt byggs en ny på konsttorget. Cykelpump och vattenstation kan förläggas i koppling till denna för vandrare och cyklister.

Kommunen tillsammans med lokala föreningar samlar in åsikter angående åtgärderna från "Förrätten" och tar fram ett förslag för utförande. Kommunen står förslagsvis för upprustning av markbeläggning, belysning, el, vatten och liknande. Lokala företag och föreningar kan eventuellt hjälpa till med att bygga pergolor, odlingskjul, scentak och konstbusskur i samråd med kommun.



KONSTKUREN

Den gamla busskuren strax norr om torget nyttjas som en liten utställningsplats i dagsläget och är väl känd i byn. Förslagsvis kan denna flyttas till torget eller en ny version byggas, där utställningar fortsatt kan visas upp men även info om vad som händer runt torget och byn kan synas, samtidigt som den fungerar som regnskydd i väntan på en skjuts eller möte vid torget.



NYA BOULEBANAN

Den i dagsläget populära boulebanan byggs ut och kompletteras med en pergola/väderskydd vilket möjliggör för turneringar av större dignitet där publik även kan sitta i backen och heja på.



ETT TORG FÖR ALLA

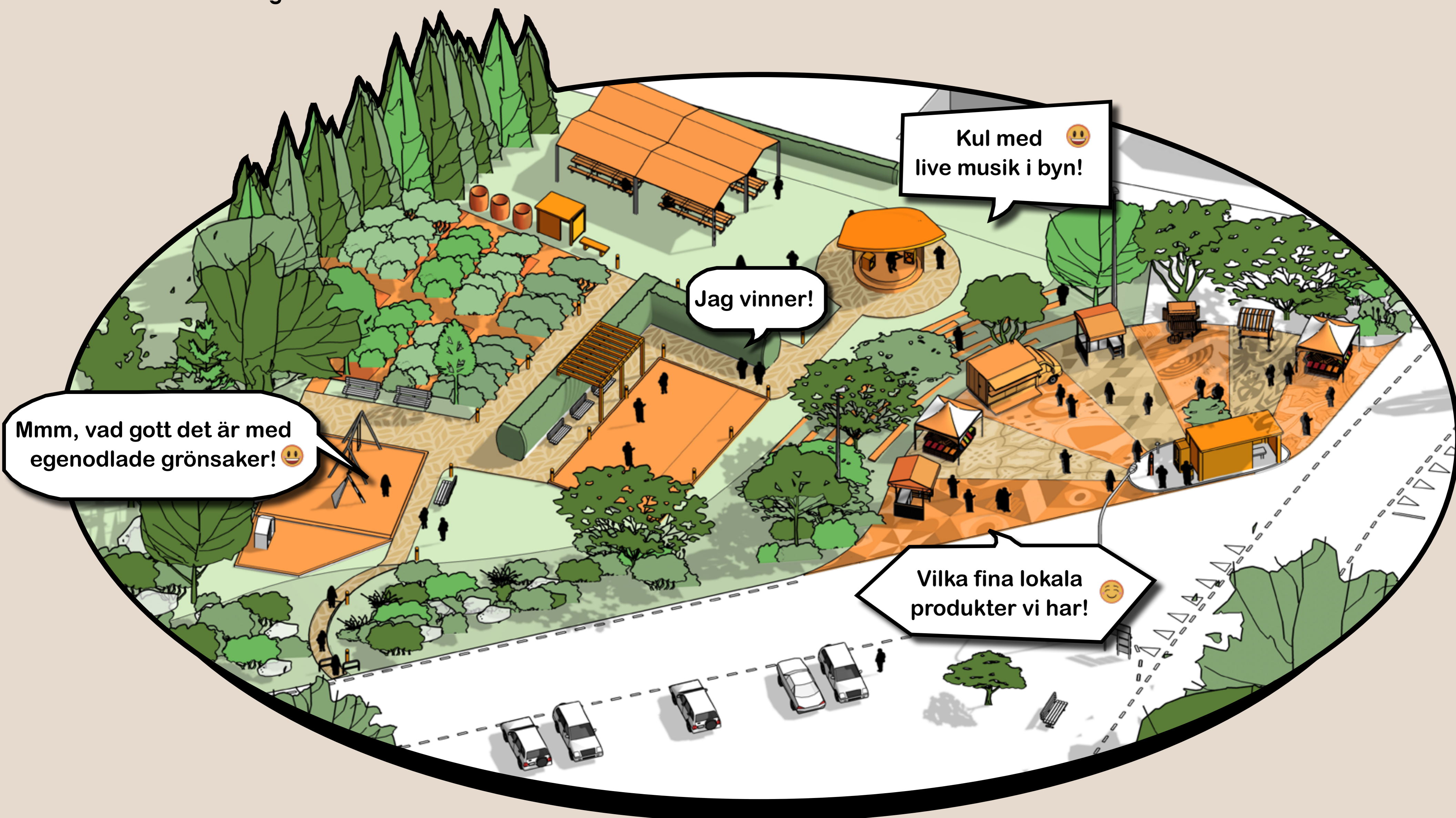
Genom att hårdgöra och belysa gångytor så tillgängliggörs torget för fler grupper. Äldre med rullatorer, föräldrar med barnvagnar, rullstolsburna och folk med nedsatt syn får bättre tillgång till dessa gemensamma ytor och kan ta del av det som händer här.

BY TORGET

MAGLEHEM

Genom att jobba med befintlig struktur och förstärka det som fungerar kan man steg för steg förbättra torgets potential. Att invånarna själva får vara med och bestämma, bygga och sätta sin prägel på platsen gör den mer omtyckt och omhändertagen. Konsttorget och scenen förstärker Maglehems kulturella och konstnärliga identitet och lockar besökare särskilt under

Konstrundan och Maglehemsdagarna. Boulebanan och örträdgården blir sociala och kreativa platser där människor av alla dess slag kan mötas. Sammantaget har platsen förutsättningar att bli en väl nyttjad plats för Maglehemsbornas företagsamhet och eventslusta och kan blomma ut till ett omtyckt och unikt torg.



MAGLEHEMSDAGARNA